

今日から
使える

あかちゃんのおもちゃ選びのポイント講座

高津区にある、木のおもちゃ「トナカイ」。

元保育園園長の店長が、あかちゃんのためのおもちゃ選びのポイントをお伝えします。

保育室を会場に、木の温もりと製作者の思いが詰まった
おもちゃに触れてみてください。

同じくらいの子どものパパ同士だから、普段なかなか
聞けないことも安心して質問できます。

初めての子育てで手探りのパパも、4月から保育園に
預けるといふパパも、二人目で上の子とのお出かけ先を
探しているパパも気軽に参加できます。

平成 31 (2019) 年

【日 時】 **1月12日(土)** 11:00 ~ 12:00

【会 場】 川崎市男女共同参画センター (すくらむ 21) 1階 保育室

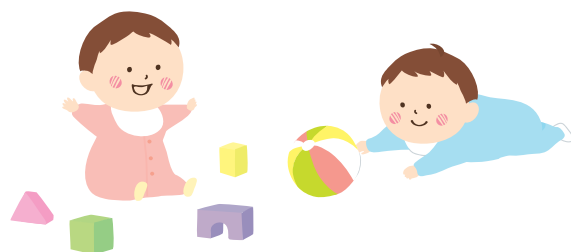
【講 師】 林 信克 さん (木のおもちゃ「トナカイ」店長)

保育園の園長を歴任し、2005年に夢とおもちゃをお届けする「トナカイ」代表に就任。2008年11月、田園都市線梶ヶ谷駅徒歩2分の場所に輸入玩具と絵本を取り扱う実店舗を開店。日々地元の川崎、横浜の保育園・幼稚園に、木の温もりと製作者の思いが詰まったおもちゃを紹介している。幼稚園・保育園の職員向け講習も行っている。

【受講料】 無料

【対 象】 0歳～3歳の子どもと男性保護者 10組

【保 育】 なし



申込

2018年12月12日(水) 9:00 ~ 電話・ホームページ・FAX・窓口にて受付けます。
会場及び申込方法の詳細は、裏面をご覧ください。

「イクメン研究所」とは・・・

“イクメン”とは、「家庭でも地域でもイキイキと過ごすパパ」のこと。イクメン研究所では一緒に「家庭でも地域でもイキイキと過ごすパパ」を考え、活動していくメンバーを募集しています。

詳しくはすくらむ21HPをご覧ください。

イクメン研究所メンバー募集中！ <https://www.scrum21.or.jp/welfare/ikimen/>

今日から使えるあかちゃんの
おもちゃ選びのポイント講座

参加申込書

(FAX 受付時間 9:00~21:30)

FAX : 044-813-0864

FAXで申込む方は、下記項目にご記入の上、送信してください。

※すくらむ21からの確認の連絡があり次第、受付完了となります。

※FAXお申込後、3日以上すくらむ21から連絡がない場合は、お手数ですが再度ご連絡ください。

《お申込者 ご記入欄》

フリガナ			
お名前		お子さんの年齢	歳 月
お住まいの区	() 区 市外 ()	連絡先電話番号	- -
年代	() 代 ※例：30代、40代など	どこで知りましたか？	WEB サイト ・ メルマガ ・ 市政だより チラシ () ・ その他 () ※あてはまるものに○をつけてください。

【すくらむ21の取得個人情報の利用目的】必要に応じて、皆さまから情報を収集させていただく場合がございます。ただし個人を特定できる情報を、法令に基づくものを除き、本人の同意なく第三者へ提供することはありません。なお、外部委託する際には、個人情報保護水準を十分に満たしていることを条件に選定し、機密保持契約を締結した上で委託します。また、本人からの個人情報の利用目的の通知・開示・訂正・追加または削除・利用停止・消去及び第三者への提供の停止の要請があった場合には、当社で定める所定の手続きに則り速やかに対応いたします。

申込先

会場までのアクセス

川崎市男女共同参画センター

〒213-0001 (愛称：すくらむ21)

川崎市高津区溝口 2-20-1

電話：044-813-0808

FAX：044-813-0864

URL： <https://www.scrum21.or.jp/>

スマートフォンでホームページから申込む場合はこちらのQRコードを読み取ってアクセスしてください。



すくらむ21

検索

