

女性の視点でつくる かわさき防災プロジェクト メンバー募集！

応募にあたってのご質問は
お電話にて問合せ下さい。

TEL：044-813-0808



3.11 東日本大震災から2年。避難者の声や支援者から学び、女性の視点で考える防災のまちづくりを具体的に進めていきたいと昨年「女性の視点で考えるかわさき防災プロジェクト」が立ち上がりました。

<昨年度の活動実績>

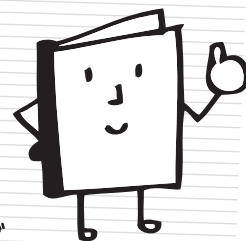
- ・25年3月22日開催の「大震災<トイレの水は流せない>その時あなたは…」1から講座の企画・実施「災害時のトイレ対策編」の作成。
- ・ヒアリング調査を含む調査活動や情報収集を行い、2冊の防災冊子制作につなげた。さらに、フェイスブックページを作り、情報発信をした。



平成25年度も引き続き、男女のニーズの違いや子どもや女性が受けやすい困難について理解しながら、次のような活動の中から取り組み課題を絞り、活動をします。

- ・女性の視点で考える「災害時のトイレ対策編」出前講座
- ・女性の視点で考える避難所運営術について（トイレ事情を中心に）
- ・女性の視点で考える「外出先で災害に直面した場合の対策」
- ・子ども、若年女性の減災術（持ち物、連絡方法、外出中の減災方法）
- ・防災冊子を利用した、出前講座の企画や実施

など。



ぜひ、あなたもメンバーになりませんか。

【実施日】6月～平成26年2月（月1回・全10回程度） ※主に13:30-15:30を予定

【場所】すくらむ21・各研修室（初回にメンバーと日時・場所を確定します）

【保育】あり（要予約／各回開催日の3日前まで・お子さん1人につき300円/1回）

【対象】市内在住の女性 **10名**

◆申込方法◆

所定の申込用紙（裏面参照）に必要事項を記入の上、郵送・持参にてお申込みください。

◆参加者の決定◆

申込締め切り後、オリエンテーションを兼ねた面談を行い（5月末頃）

参加の可否の結果は書面で応募者全員にご連絡します（6月初旬）。第一回目の会議：6月下旬頃予定。

主催：川崎市男女共同参画センター（愛称：すくらむ21）

申込締切：5/20

女性の視点でつくる かわさき防災プロジェクトメンバー申込用紙（女性限定）

申込日： 2013年 月 日		保育の希望： あり ・ なし	
年代：20代・30代・40代・50代・60代・70代以上		年齢： 歳 ヶ月	
ふりがな		ふりがな	
名 前		お子さんのお名前：	
連絡先	住所（〒 ）		
	※携帯をお持ちの場合は、携帯電話の番号もご記入ください。 電話番号： - - /携帯番号： - -		
	メールアドレス：		
応募動機	どのような防災の取り組みに関わりたいですか。（具体的にお書きください）		
自己PR	あなたがこれまでの経験から提供できると思うノウハウや活用できそうなネットワーク等がありましたらご記入ください。		
希望日時	①・②いずれも（ ）内のあてはまるものすべてに○をつけて下さい。 ① 参加しやすい曜日（月曜・火曜・水曜・木曜・金曜・土曜・日曜） ② 参加しやすい時間帯（10-12時・13時半～15時半・18時～20時）		

主催・申込先

川崎市男女共同参画センター
（愛称：すくらむ21）
〒213-0001
川崎市高津区溝口 2-20-1
川崎市男女共同参画センター 事務局
〈公募・防災プロジェクト担当〉行

会場までのアクセス

※JR南武線「武蔵溝ノ口」駅 徒歩 10分
※東急田園都市線・大井町線「溝の口」駅 徒歩 10分



【個人情報保護方針】

すくらむ21では、皆さまからお預かりする個人情報に関して、お申込みの事業運営およびそれに関わるご連絡以外の目的には使用しません。また、個人情報を無断で第三者に提供することはありません。

すくらむ21

検索