

女性議員

ここでは、かわさきで意思決定にかかわる人びとについて、市議会議員における女性議員割合の20年間の変化や他都市比較から見ていきましょう。

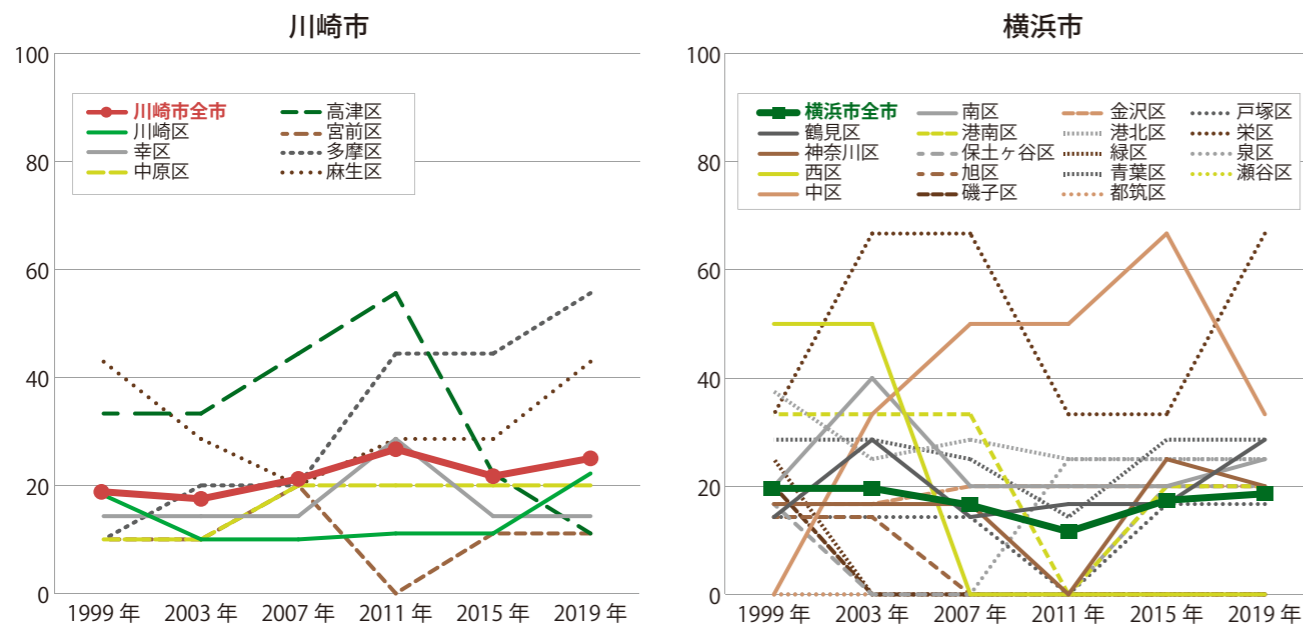
市議会議員における女性割合

川崎市議会議員における女性議員割合 (1999～2019年)

	女性議員割合 (%)		各区議員定員(人)	
	1999年	2019年	1999年	2019年
川崎市全市	18.8	25.0	64	60
川崎区	18.2	22.2	11	9
幸区	14.3	14.3	7	7
中原区	10.0	20.0	10	10
高津区	33.3	11.1	9	9
宮前区	10.0	11.1	10	9
多摩区	10.0	55.6	10	9
麻生区	42.9	42.9	7	7

(参考比較)

川崎市議会議員と横浜市議会議員における女性議員の割合



変化の Point ②

女性議員の割合は必ずしも、増加傾向にありません。
全市比較では、横浜市より川崎市の方が女性議員割合は高い傾向が続いています。
各区の比較をすると、女性議員がいない区といる区の差が大きいことがわかります。ここ20年ずっと女性議員がゼロのところがある一方で、過半数を女性が占める区もあり、全市比較(各区を平均)では、わからない区格差が伺えます。

18.8% (1999年川崎市) から 25.0% (2019年川崎市)
12/64 から 15/60
19.6% (1999年横浜市) から 18.6% (2019年横浜市)

変化の Point ①

1999年の時点から割合は増加しているが、実人数で見ると、定員が4名減り(64から60名)、その分女性議員が3名増えた(12から15名)ことがわかります。

地方議会における女性議員の割合

(2018年12月末現在)

	1999年 12月末	2018年 12月末
都道府県議会	5.5%	10.0%
市議会	9.8%	14.7%
政令指定都市議会	14.1%	17.2%
町村議会	4.2%	10.1%
特別区議会	19.7%	27.0%
合計	6.2%	13.1%

変化の Point ③

全国的な状況について20年の変化をみると、川崎市議会は1999年時点で、2018年時点での政令指定都市議会の女性議員割合より高かったことがわかります。国内での比較においては、川崎市議会は先進的と言えます。しかし、国際比較で見れば、まだまだです。国内目標の2020年までに30%を達成できるかどうか引き続き取り組みが進められる必要があります。

国会議員に占める女性の割合

(2019年1月現在)

衆議院	10.2%
参議院	20.7%

国会議員における女性割合(国際比較)

(2019年7月現在)

国名	順位	割合
スウェーデン	7	47.3
ノルウェー	16	40.8
フランス	18	39.7
イギリス	39	32.0
ドイツ	46	30.9
アメリカ	78	23.6
韓国	124	16.7
日本	163	10.2

※列国議会同盟(IPU: Inter-Parliamentary Union) 資料より作成。
調査対象国は2019年7月現在191か国。
※二院制の場合は下院の数字。
※下院または一院の女性割合の世界平均は24.3%(上院は24.4%)
(2019年4月現在)。

参考文献等

選挙ドットコム 神奈川県川崎市議会議員選挙(1999年04月11日投票) <https://go2senkyo.com/local/senkyo/10184> (2019.7.23 取得)
選挙ドットコム 神奈川県川崎市議会議員選挙(2003年04月13日投票) <https://go2senkyo.com/local/senkyo/10183> (2019.7.23 取得)
選挙ドットコム 神奈川県川崎市議会議員選挙(2007年04月08日投票) <https://go2senkyo.com/local/senkyo/10181> (2019.7.23 取得)
平成23年4月10日執行 川崎市議会議員選挙 川崎区の開票(確定) (2011年04月10日投票)
<http://www.city.kawasaki.jp/910/cmsfiles/contents/0000106/106446/kaihyousigi.pdf> (2019.7.23 取得)
平成27年4月12日執行 川崎市議会議員選挙(2015年04月12日投票)
<http://www.city.kawasaki.jp/shisei/category/58-1-12-2-1-1-0-0-0-0.html> (2019.7.23 取得)
選挙ドットコム 神奈川県川崎市議会議員選挙(2019年04月07日投票)
<http://www.city.kawasaki.jp/910/cmsfiles/contents/0000106/106446/kaihyousigi.pdf> (2019.7.23 取得)
内閣府男女共同参画局「地方公共団体における男女共同参画社会の形成又は女性に関する施策の推進状況」
<http://www.gender.go.jp/research/kenkyu/suishinjokyo/suishin-index.html> (2019.7.23 取得)
内閣府男女共同参画局『令和元年度 男女共同参画白書』