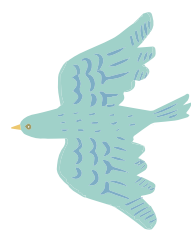


すくらむ21まつり 企画講座



ダブルケアって知っていますか？ 私たちの身近なケアについて学ぶ

6月27日 日

10:30～12:00

場所:すくらむ21 3階 会議室

定員:10名

Q1

どんな場？

介護と育児だけじゃない。コロナ禍で普段の日常が様変わりして、これまで以上に多様なケア、負担が大きいケア状態が続いている…。そんなケアに関わるあなたとともに考えたい。2019、2020年度に続き、ダブルケアかわさきは、私たちの身近なケアを学び、つながるための、小さな勉強会を開催します。ダブルケアやケアに興味のある方、いままさに取り組んでいる方、学びたい方、お気軽にお越しください。

企画・運営 ダブルケアかわさきについて

私たちは、ダブルケアや、ケアについてを考え、輪を広げるチーム「ダブルケアかわさき」(任意団体)です。ケアを取り巻く現状を社会やまちに発信し続けたい、また私たち自身(ダブルケア当事者)の声を発信することが必要だと考えて活動を開始しました。自分たちはケアの専門家ではないけれど、だからこそフラットな目線で、ケアについて考え仲間たちとつながり続けたいと思っています。私たちが目指しているのは、助け合いの輪がある地域や暮らし。助け合いの輪を広げていくこと。みんながケアのことを語れる場を作り続けます。

Q2

内容や
参加方法は？

【主な内容(予定)】

- ・ダブルケアとは
- ・私たちの身近にあるケアを知る
- ・ケアにまつわる困りごと・不安
- ・大変さを軽減するために
- ・アンケート記入のお願いと今後のご案内

【お申込み・問い合わせ先】

- ・電話、FAX、ホームページの申込フォームより受け付けます。
会場の場所およびFAX申込については裏面をご覧ください。

講座はすべて事前予約制となっています。
参加者には、ささやかなプレゼントあり♪

参加費
無 料

企画・運営：ダブルケアかわさき

主催：川崎市男女共同参画センター（愛称：すくらむ21）

(FAX 受付時間 9:00~21:30)

参加申込書 FAX: 044-813-0808

下記項目にご記入の上、FAX してください。

※FAX、E-mail でお申し込みの場合、受付確認の連絡をいたします。3 日経っても確認の連絡がない場合、お手数ですが、お電話にてご連絡ください。

講座名	私たちの身近なケアについて学ぶ				
ふりがな		年代	居住区		
氏名		代	区		
電話番号					
保育の希望	※○をつけてください。 あり ・ なし	フリガナ 名前	年齢	歳 ヶ月	
本講座をどこで知りましたか？ 例) 区役所のチラシ					

主催・申込先

川崎市男女共同参画センター

〒213-0001 (愛称: **すくらむ21**)

川崎市高津区溝口 2-20-1

TEL: 044-813-0808

FAX: 044-813-0864

携帯電話やスマートフォンでホームページから講座をお申し込みする場合はこちらのQRコードを読み取ってアクセスください。



会場までのアクセス

※JR 南武線「武蔵溝ノ口」駅 徒歩 10 分

※東急田園都市線・大井町線「溝の口」駅 徒歩 10 分



【すくらむ21 個人情報保護方針】

すくらむ21では、皆さまからお預かりする個人情報に関して、お申込みの講座運営およびそれに関わるご連絡以外の目的には使用しません。また、個人情報を無断で第三者に提供することはありません。