

# 川崎市男女共同参画センター 施設利用料金一覧

\*全て消費税込み価格

	施設名	定員 (名)	面積 (㎡)	平日	午前	午後	夜間	終日
				土日祝	9:00~12:00	13:00~17:00	18:00~21:30	9:00~21:30
4 F	多目的室 (テーブル無し)	50	84.00	平日	2,340	3,150	3,970	9,460
				土日祝	2,800	3,780	4,760	11,340
3 F	会議室	18	48.85	平日	1,730	2,340	2,950	7,020
				土日祝	2,070	2,800	3,540	8,410
	第4研修室	15	42.71	平日	1,220	1,620	2,030	4,870
				土日祝	1,460	1,940	2,430	5,830
2 F	第1研修室	18	43.90	平日	1,220	1,620	2,030	4,870
				土日祝	1,460	1,940	2,430	5,830
	第2研修室	18	43.90	平日	1,220	1,620	2,030	4,870
				土日祝	1,460	1,940	2,430	5,830
	第3研修室 (パソコン常設)	18	45.85	平日	1,320	1,730	2,130	5,180
				土日祝	1,580	2,070	2,550	6,200
第2楽屋	7	42.71	平日	610	910	1,120	2,640	
			土日祝	730	1,090	1,340	3,160	
1 F	第1楽屋	7	35.10	平日	500	710	910	2,120
				土日祝	600	850	1,090	2,540
	ホール	845席+ 車椅子 5台分	1,479.00	平日	6,720	7,530	12,930	27,180
				土日祝	8,060	9,030	15,510	32,600

※ホールを練習として利用される場合、ホールの施設利用料・附帯設備利用料がそれぞれ半額となります。

## 【ホール附帯設備利用料】 ご利用できる附帯設備一覧は、裏をご覧ください。

～当日の流れ～

1. 舞台担当が、利用される附帯設備を利用区分(午前・午後・夜間)ごとに集計いたします。(複数利用日の場合は、1日ごと)
2. 集計した一覧表が舞台担当から事務局に引き継がれた時点で、「附帯設備利用明細票」を作成いたします。《附帯設備料の確定》
3. 「附帯設備利用明細票」の作成完了後、事務局窓口にて支払いが可能です。施設利用料・附帯設備料をあわせた金額をお支払いください。

## 【施設キャンセル料】

1. 会議室・研修室・多目的室・楽屋について : 3日前まで ➡ キャンセル料なし / それ以降 ➡ 全額
2. ホール (附随して予約した会議室・研修室・多目的室・楽屋も含) :  
6ヶ月前同日まで ➡ キャンセル料なし / 4ヶ月前同日まで ➡ 5割相当額 / それ以降 ➡ 全額

<例：利用日が2025年11月12日の場合>

- |                                 |              |
|---------------------------------|--------------|
| 〔6ヶ月前まで〕 2025年5月12日までの取消        | ➡キャンセル料 なし   |
| 〔4ヶ月前まで〕 2025年5月13日から7月12日までの取消 | ➡キャンセル料 5割相当 |
| 〔それ以降〕 2025年7月13日以降の取消          | ➡キャンセル料 全額   |

# 川崎市男女共同参画センター 附帯設備一覽

## 【事務棟】

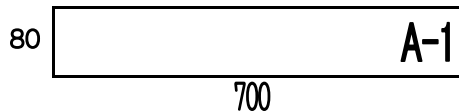
種別	名称	在庫数量	利用料 (令和5年4月改定)
音響	マイクスピーカーセット (ワイヤレスマイク1本付)	1式	1,010
	ダイナミックマイク (コード付)	1本	200
	ワイヤレスマイク (A)	2本	200
その他	プロジェクター	2台	1,010
	スクリーン	3台	200
	大型モニター (75インチ)	1台	1,200

## 【ホール】

種別	名称	利用料 (令和5年4月改定)	
音響	拡声装置	1式	1,520
	ダイナミックマイク	1本	200
	コンデンサーマイク	1本	610
	ワイヤレスマイク (B)	1本	1,120
	CDプレーヤー	1台	500
	カセットプレーヤー	1台	500
	ステージスピーカー	1式	500
照明	ボーダーライト	1列	400
	アッパー水平ライト	1列	610
	ローア水平ライト	1列	400
	フットライト	1列	200
	シーリングスポットライト	1列	1,010
	フロントサイドスポットライト	1式	1,010
	スポットライト (0.5KW)	1台	100
	スポットライト (0.75KW)	1台	150
	スポットライト (1.0KW)	1台	200
	ミラーボール	1台	400
	エフェクトマシン	1台	400
その他	演壇	1式	300
	司会者台	1台	200
	反響板	1式	2,540
	指揮台	1台	100
	指揮者用譜面台	1台	100
	譜面台	1台	50
	いす (主催者控え室の中のいすも有料です)	1脚	20
	コントラバス用いす	1脚	50
	長机 (主催者控え室の中の机も有料です)	1脚	100
	平台	1台	100
	足	1台	10
	毛せん	1枚	300
	ピアノ (YAMAHA-CFⅢS)	1台	5,090
	持込器具	1kW	100

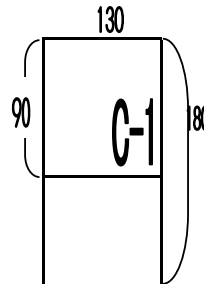
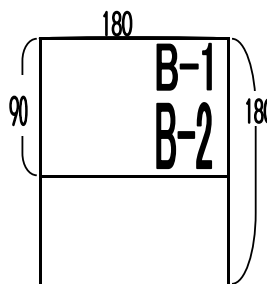
## 【貸出用看板】 (単位: cm)

ステージ正面吊看板 (1台)



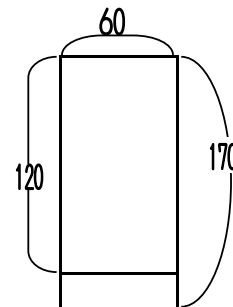
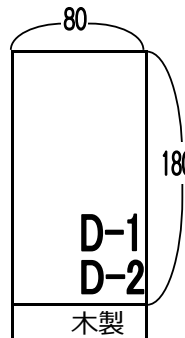
ホワイトボード(大) 2台

ホワイトボード(小) 1台



立て看板 (大・2台)

室内掲示用ホワイトボード



## 【看板等貸出しに関する注意事項】

◎ 看板類の設置等についてはご自身の責任においてお願いいたします。

◎ 設置にかかる諸備品 (ガムテープ、ビニール紐、はさみ等) はご自身でご用意ください。事務局では貸出しはできませんので、ご了承ください。

◎ 倒壊および破損による怪我、事故等につきましては当センターでは一切の責任は負いかねますので、ご了承ください。

- ・ホールを練習として利用された場合、附帯設備利用料は半額です。
- ・ホール附帯設備の在庫数量に関しましては、お問合せください。
- ・附帯設備のお支払いに関しましては、裏面下をご覧ください。